



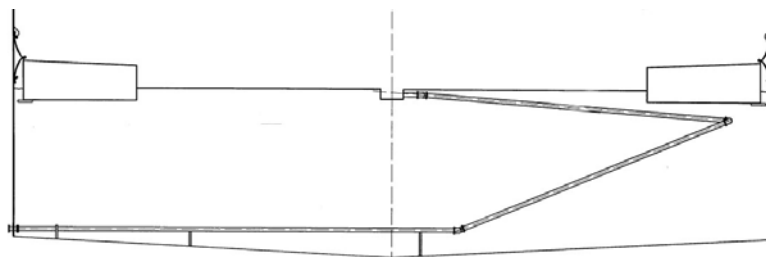
SISTEMA DE DRENAJE PARA TANQUES CON TECHO FLOTANTE EXTERNO

El drenaje de agua causada por la lluvia en un techo flotante externo es uno de los aspectos más importantes a tener en cuenta para el mantenimiento a largo plazo.

El sistema de drenaje del tanque sólo puede ser sustituido cuando el tanque está fuera de servicio, entonces las consecuencias de un sistema de drenaje que funcione incorrectamente pueden ser significativas y costosas. Para asegurar el drenaje apropiado del agua y garantizar una vida de servicio larga, CTS ha desarrollado un sistema de tubería de drenaje para los tanques con "eslabón giratorio" (swivel) de alta calidad. El diseño del "swivel" garantiza una vida de servicio larga, por lo tanto eliminando muchos de los problemas potenciales. El sistema de tubería de drenaje de CTS es un sistema completo, incluyendo las conexiones, todos los "swivels" importantes y la tubería. Está listo para ser instalado por un equipo. Todos nuestros sistemas se prueban extensivamente antes del envío para asegurar su funcionamiento. Nuestros "swivels" garantizarán un funcionamiento adecuado a largo plazo.

Características:

- probada a presión y certificada antes del envío y si se requiere, después de la instalación
- aplicable con 100% aromáticos
- "swivels" de alta calidad
- diseño especial del "swivel" para el uso sumergido
- cuesta continua, ninguna interceptación de líquidos
- instalación rápida y fácil
- vida de servicio larga

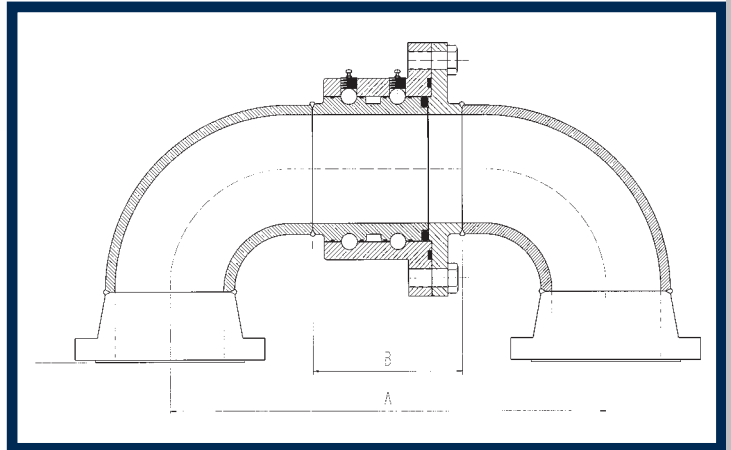


“Swivel”, especificaciones:

Descripción del producto:	Sistema de drenaje diseñado para sumergir dentro de tanques de almacenamiento para drenar el agua de lluvia en tanques con techo flotante.
Tamaños:	2", 3", 4", 6", 8", 10" y 12" (bridas ANSI) otros tamaños disponibles a petición
Diseño del “Swivel”:	“Swivel” tipo U para aplicación sumergida, diseño libre de fricción
Juntas del “Swivel”:	Juntas elastomeras, alcance de temperatura 0-125 °C, compuestos especiales disponibles hasta 310 °C
Materiales del “Swivel”:	Aluminio, Acero inoxidable, acero de carbón
Presión:	Aunque estos “swivels” sean sistemas de drenaje de agua y experimentan presiones bajas estando en servicio, aun así la integridad del sistema se comprueba al someterlo a pruebas de 10 bar con agua. Certificados de prueba y material se proveen como estándar.

Dimensiones “Swivel” (vea dibujo)	Diámetro interno (pulgadas)	Dimensión A (mm)	Dimensión B (mm)	Tipo junta
	3	248	114	Anillo tipo 'O'
	4	324	146	Anillo tipo 'O'
	6	384	178	Anillo tipo 'O'
	8	533	241	Anillo tipo 'O'
	10	667	305	Anillo tipo 'O'
	12	800	356	Anillo tipo 'O'

Bridas: Generalmente se proveen bridas de acero ASA150 R/F. Otros tipos de bridas y materiales son disponibles.



El diseño de nuestro “swivel” asegura un funcionamiento adecuado a largo plazo del sistema de drenaje.



Offices:
Coventrystraat 2
3047 AD Rotterdam
The Netherlands

Tel.: +31 (0)10 - 2622160
Fax: +31 (0)10 - 2622190
E-mail: info@cargotransfer.net
Website: www.cargotransfer.net

Your distributor: